

PREFECTURE DE L'OISE
1, Place de la Préfecture
60 022 BEAUVAIS

OPERATION DE REMPLACEMENT DU SSI

REGISTRE DU SDI



**COORDINATION DES SYSTEMES DE
SECURITE INCENDIE**

Janvier 2016

Ingénierie et Gestion Energétique

Thermique, Climatique, Electricité, Fluides divers, Domotique

Centre d'Affaires "Le Coryphée" - 5 Rue de Maidstone - Bâtiment Baryton - 60000 BEAUVAIS

☎ : 03. 44. 45. 77. 21 - ☎ : 03. 44. 45. 68. 13

E-mail : j.p.r.ingenierie@wanadoo.fr - Site Internet : <http://www.jpr-ingenierie.com/>

SIRET : 451 797 674 00038 - TVA : FR 06 451 797 674 - Code APE : 7112B

I. DESCRIPTIF DU BATIMENT

I.1. Répartition des types de locaux

Conformément aux plans du bâtiment qui nous ont été transmis pour concevoir le présent cahier des charges fonctionnel et à l'analyse du dossier d'identité SSI existant, celui-ci comporte :

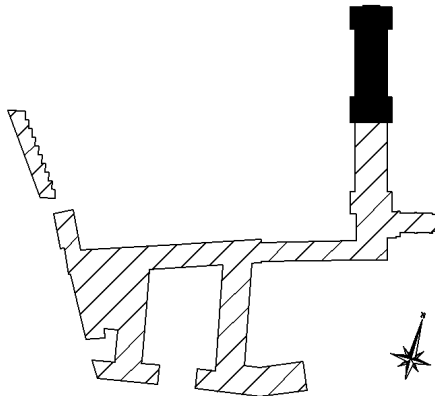
Le bâtiment «Hôtel de la Préfecture de l'Oise» est un ensemble de 4 bâtiments.

- Hotel du Prefet
- Aile Est
- Aile Ouest
- Garages

➤ Comprenant des locaux ERP et des locaux soumis au code du travail.

I.2. Hôtel du Préfet-Nord

plan de repérage de la zone

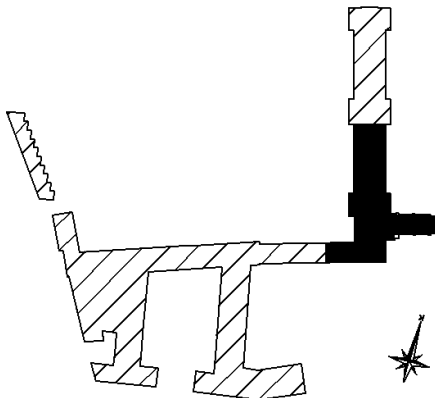


Cet ensemble est constitué par un bâtiment comportant :

- Sous-sol (caves)
- RDC destiné aux activités salle de conférence (hemicycle), hall d'accueil, salle vasarely et sanitaires
- 1^{er} étage classé logements de service comprend des salons, chambre, cuisine, SdB
- 2^{ème} étage : classé en grenier, et salle de jeux
- Comble (2 combles)

I.3. Hôtel du Préfet-Sud

plan de repérage de la zone

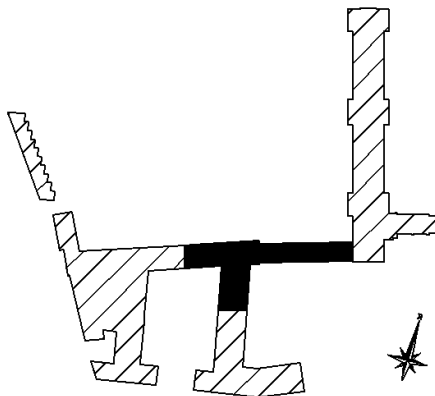


Cet ensemble est constitué par un bâtiment comportant :

- Sous-sol caves et locaux techniques
- RDC destiné aux activités de réception et une chapelle
- 1^{er} étage classé logements de service comprend des salons, chambre, cuisine, SdB
- 2^{ème} étage : classé en chambres, stockage et penderie (5 chambres)

I.4. Aile Nord-Est

plan de repérage de la zone

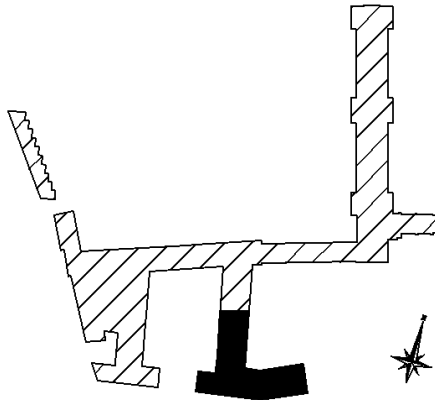


Cet ensemble est constitué par un bâtiment comportant :

- RDC destiné à l'administration (bureaux, SdR)
- 1^{er} étage destiné à l'administration (bureaux, SdR)
- 2^{ème} étage destiné à l'administration (bureaux, SdR)

I.1. Aile Sud-Est

plan de repérage de la zone

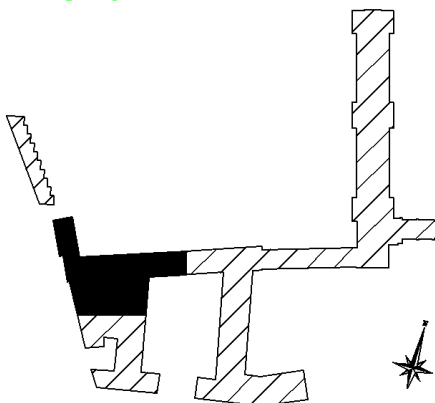


Cet ensemble est constitué par un bâtiment comportant :

- RDC destiné à l'administration (accueil, bureaux, SdR)
- 1^{er} étage destiné à l'administration (bureaux, SdR)
- 2^{ème} étage destiné à l'administration (bureaux, SdR)

I.1. Aile Nord-Ouest

plan de repérage de la zone

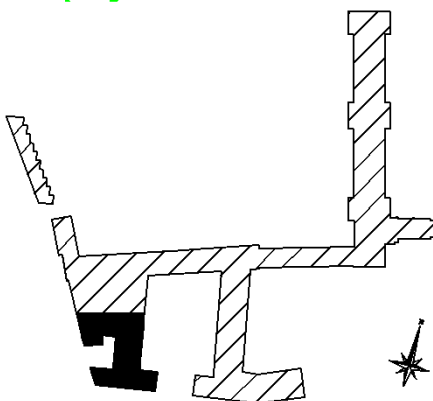


Cet ensemble est constitué par un bâtiment comportant :

- RDC destiné à l'administration (bureaux, SdR), au garage de services, du groupe électrogène, à l'atelier de reprographie et la chaufferie
- 1^{er} étage destiné à l'administration (bureaux, SdR) et logement de service
- 2^{ème} étage destiné à l'administration (bureaux, SdR) et logement de service

I.1. Aile Sud-Ouest

plan de repérage de la zone

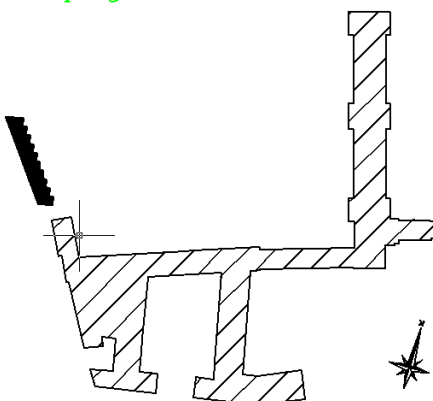


Cet ensemble est constitué par un bâtiment comportant :

- RDC destiné à l'administration (bureaux, SdR)
- 1^{er} étage destiné à l'administration (bureaux, SdR) et logement de service
- 2^{ème} étage destiné à l'administration (bureaux, SdR) et logement de service

I.1. Garages

plan de repérage de la zone



Cet ensemble est constitué par un bâtiment comportant :

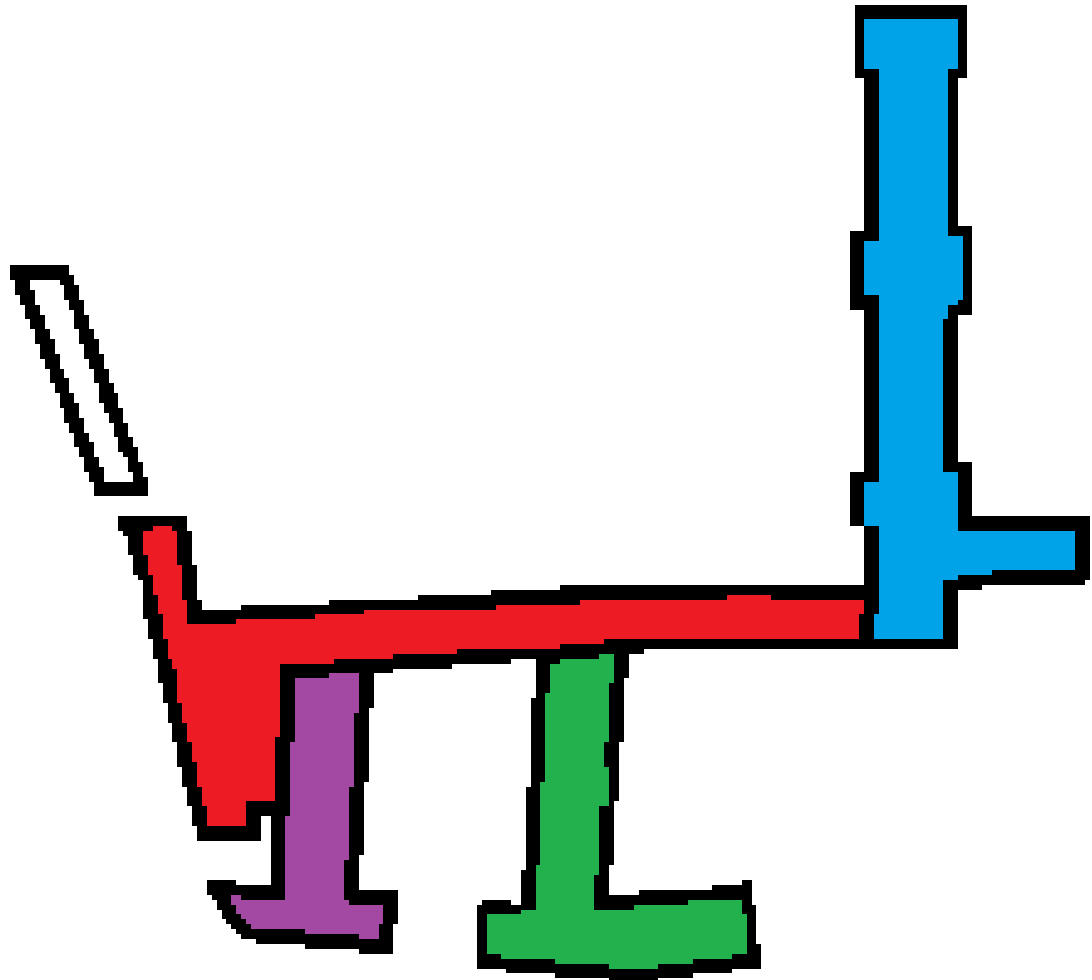
- RDC destiné aux garages des véhicules de service

I.2. Travaux à réaliser

Le présent cahier des charges fonctionnel prévoit la mise en oeuvre d'un système de sécurité incendie (SSI) de catégorie A avec alarme de type 1 en remplacement de l'existant.

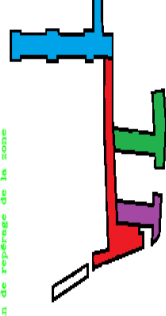
II. BOUCLES DU SDI

plan de repérage de la zone



Boucle N°1 : Rouge
Boucle N°2 : Violet
Boucle N°3 : Vert
Boucle N°4 : Bleu

plan de repérage de la zone



Registre Boucle N°1 Boucle Rouge

NUMERO	NIVEAU	TYPE	REF.	DESCRIPTION	DM	OP	TH	LIN	Report	ADRESSE
1	RDC	DM	0.1	Circulation	1					
2	RDC	OP	0.2	Circulation		1				
3	RDC	DM	0.3	Circulation	1					
4	RDC	OP	0.4	Documentation Jurique		1				
5	RDC	OP	0.5	Bureau		1				
6	RDC	DM	0.6	Seirre	1					
7	RDC	OP	0.7	Seirre		1				
8	RDC	OP	0.8	Salle de Réunion		1				
9	RDC	OP	0.9	Local de Sécurité		1				
10	RDC	OP	0.10	Circulation		1				
11	RDC	OP	0.11	Local ECECT		1				
12	RDC	OP	0.12	Salle de Repos		1				
13	RDC	OP	0.13	Bureau		1				
14	RDC	OP	0.14	Stock		1				
15	RDC	OP	0.15	Bureau		1				
16	RDC	OP	0.16	Bureau		1				
17	RDC	OP	0.17	Circulation		1				
18	RDC	DM	0.18	Générateur	1					
19	RDC	OP	0.19	Générateur		1				

NUMERO	NIVEAU	TYPE	REF.	DESCRIPTION	DM	OP	TH	LIN	Report	ADRESSE
20	RDC	OP	0.20	Garage		1				
21	RDC	OP	0.21	Garage		1				
22	RDC	OP	0.22	Garage		1				
23	RDC	OP	0.23	Bureau		1				
24	RDC	OP	0.24	Salle de Repos		1				
25	RDC	TH	0.25	Cuisine			1			
26	RDC	TH	0.26	Chaufferie			1			
27	RDC	OP	0.27	Stock		1				
28	RDC	OP	0.28	Garage		1				
29	RDC	Report	0.29a	Hall d'Entrée					1	
30	RDC	DM	0.29b	Hall d'Entrée	1					
31	RDC	OP	0.30	Bureau		1				
32	RDC	OP	0.31	Bureau 57		1				
33	RDC	OP	0.32	Bureau 56		1				
34	RDC	OP	0.33	Bureau 55		1				
35	RDC	OP	0.34	Bureau 54		1				
36	RDC	OP	0.35	Bureau 53		1				
37	RDC	DM	0.36	Entrée	1					
38	RDC	OP	0.37a	Circulation		1				
39	RDC	Report	0.37b	Circulation					1	
40	RDC	OP	0.38	Local Technique		1				
41	RDC	OP	0.39	Archives		1				
42	RDC	OP	0.40	Atelier		1				

NUMERO	NIVEAU	TYPE	REF.	DESCRIPTION	DM	OP	TH	LIN	Report	ADRESSE
43	RDC	OP	0.41	Stock		1				
44	RDC	OP	0.42	Hall d'Entrée		1				
45	RDC	DM	0.43	Hall d'Entrée	1					
46	RDC	OP	0.44	Bureau		1				
47	RDC	DM	0.45	Entrée	1					
48	RDC	DM	0.46	Entrée	1					
49	R+1	OP	1.1	Escalier		1				
50	R+1	DM	1.2	Escalier	1					
51	R+1	OP	1.3	Bureau du Directeur		1				
52	R+1	OP	1.4	Bureau		1				
53	R+1	OP	1.5a	Secretariat		1				
54	R+1	Report	1.5b	Bureau du Préfet					1	
55	R+1	OP	1.6	Bureau du Préfet		1				
56	R+1	DM	1.7	Circulation	1					
57	R+1	OP	1.8	Circulation		1				
58	R+1	OP	1.9	Circulation		1				
59	R+1	OP	1.10	Bureau		1				
60	R+1	DM	1.11	Hall d'Accueil	1					
61	R+1	OP	1.12	Hall d'Accueil		1				
62	R+1	OP	1.13	Circulation		1				
63	R+1	OP	1.14	Circulation		1				
64	R+1	OP	1.15	Stock		1				
65	R+1	OP	1.16	Bureau 146		1				

NUMERO	NIVEAU	TYPE	REF.	DESCRIPTION	DM	OP	TH	LIN	Report	ADRESSE
66	R+1	OP	1.17	Bureau 147		1				
67	R+1	OP	1.18	Bureau 148		1				
68	R+1	OP	1.19	Bureau		1				
69	R+1	OP	1.20	Bureau		1				
70	R+1	OP	1.21	Circulation		1				
71	R+1	OP	1.22	Salle de Jeux		1				
72	R+1	OP	1.23	Bureau 150		1				
73	R+1	OP	1.24	Bureau 151		1				
74	R+1	OP	1.25	Bureau 153		1				
75	R+1	OP	1.26	Bureau 155		1				
76	R+1	OP	1.27	Bureau 156		1				
77	R+1	OP	1.28	Bureau 156b		1				
78	R+1	OP	1.29	Bureau 157		1				
79	R+1	OP	1.30	Circulation		1				
80	R+1	DM	1.31a	Circulation	1					
81	R+1	Report	1.31b	Circulation					1	
82	R+1	OP	1.32	Bureau 154		1				
83	R+1	OP	1.33	Bureau 152		1				
84	R+1	OP	1.34	Circulation		1				
85	R+1	OP	1.35	Salle de Réunion		1				
86	R+1	OP	1.36	Bureau 131		1				
87	R+1	OP	1.37	Bureau		1				
88	R+1	OP	1.38	Salle de Réunion		1				

NUMERO	NIVEAU	TYPE	REF.	DESCRIPTION	DM	OP	TH	LIN	Report	ADRESSE
89	R+1	OP	1.39	Bureau		1				
90	R+2	DM	2.1a	Combles		1				
91	R+2	DM	2.1b	Combles		1				
92	R+2	DM	2.1c	Combles		1				
93	R+2	DM	2.1d	Combles		1				
94	R+2	DM	2.1e	Circulation	1					
95	R+2	OP	2.2	Stock Informatique		1				
96	R+2	OP	2.3	Circulation		1				
97	R+2	OP	2.4	Circulation		1				
98	R+2	OP	2.5	Bureau		1				
99	R+2	OP	2.6	Bureau		1				
100	R+2	OP	2.7	Stock Informatique		1				
101	R+2	OP	2.8a	Circulation		1				
102	R+2	OP	2.8b	Combles		1				
103	R+2	OP	2.9	Bureau		1				
104	R+2	OP	2.10	Salle de Formation		1				
105	R+2	OP	2.11a	Circulation		1				
106	R+2	Report	2.11b	Circulation					1	
107	R+2	OP	2.12	Salle de Formation		1				
108	R+2	OP	2.13	Salle de Formation		1				
109	R+2	DM	2.14	Circulation	1					
110	R+2	OP	2.15	Circulation		1				
111	R+2	OP	2.16	Bureau		1				

NUMERO	NIVEAU	TYPE	REF.	DESCRIPTION	DM	OP	TH	LIN	Report	ADRESSE
112	R+2	OP	2.17	Circulation		1				
113	R+2	OP	2.18	Bureau		1				
114	R+2	OP	2.19	Circulation		1				
115	R+2	OP	2.20	Bureau 236		1				
116	R+2	OP	2.21	Stock Informatique		1				
117	R+2	OP	2.22	Bureau 222		1				
118	R+2	OP	2.23	Bureau 221		1				
119	R+2	OP	2.24	Bureau 220		1				
120	R+2	OP	2.25	Bureau 219		1				
121	R+2	DM	2.26	Circulation	1					
122	R+2	OP	2.27	Bureau 218		1				
123	R+2	OP	2.28	Bureau 217		1				
124	R+2	OP	2.29	Stock		1				
125	COMBLES	OP	3.1	Combles		1				
126	COMBLES	OP	3.2	Combles		1				
127	COMBLES	OP	3.3	Combles		1				
128	COMBLES	OP	3.4	Combles		1				
129	COMBLES	OP	3.5	Combles		1				
130	COMBLES	OP	3.6	Combles		1				
131	COMBLES	OP	3.7	Combles		1				
132	COMBLES	OP	3.8	Combles		1				
133	COMBLES	OP	3.9	Combles		1				
134	COMBLES	OP	3.10	Combles		1				

NUMERO	NIVEAU	TYPE	REF.	DESCRIPTION	DM	OP	TH	LIN	Report	ADRESSE
135	COMBLES	OP	3.11	Combles		1				
136	COMBLES	OP	3.12	Combles		1				
137	COMBLES	OP	3.13	Combles		1				
					16	114	2	0	5	



Registre Boucle N°2 Boucle Violet

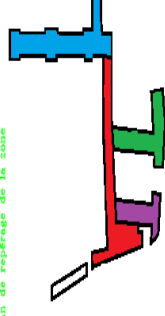
NUMERO	NIVEAU	TYPE	REF.	DESCRIPTION	DM	OP	TH	LIN	Report	ADRESSE
1	RDC	OP	0.1	Circulation		1				
2	RDC	OP	0.2	Circulation		1				
3	RDC	OP	0.3	Stock		1				
4	RDC	OP	0.4	Archives		1				
5	RDC	OP	0.5	Circulation		1				
6	RDC	OP	0.6	Salle de Réunion		1				
7	RDC	TH	0.7	Atelier			1			
8	RDC	DM	0.8	Atelier	1					
9	RDC	OP	0.9	Bureau		1				
10	RDC	OP	0.10	Cellier		1				
11	RDC	OP	0.11	Salon		1				
12	RDC	OP	0.12	Bureau		1				
13	RDC	OP	0.13	Bureau		1				
14	RDC	OP	0.14	Bureau		1				
15	RDC	DM	0.15a	Circulation	1					
16	RDC	Report	0.15b	Circulation					1	
17	RDC	OP	0.16	Bureau		1				
18	RDC	OP	0.17	Bureau		1				
19	RDC	OP	0.18	Stock		1				

NUMERO	NIVEAU	TYPE	REF.	DESCRIPTION	DM	OP	TH	LIN	Report	ADRESSE
20	RDC	OP	0.19	Stock		1				
21	RDC	OP	0.20	Laboratoire		1				
22	RDC	OP	0.21	Reproduction		1				
23	RDC	DM	0.22	Reproduction	1					
24	R+1	DM	1.1	Circulation	1					
25	R+1	OP	1.2	Circulation		1				
26	R+1	OP	1.3	Bureau 135		1				
27	R+1	OP	1.4	Bureau 137		1				
28	R+1	DM	1.5a	Circulation	1					
29	R+1	Report	1.5b	Circulation					1	
30	R+1	OP	1.6	Circulation		1				
31	R+1	OP	1.7	Bureau 149		1				
32	R+1	OP	1.8	Bureau 141		1				
33	R+1	OP	1.9	Bureau 143		1				
34	R+1	OP	1.10	Bureau 145		1				
35	R+1	OP	1.11	Circulation		1				
36	R+1	OP	1.12	Bureau 144		1				
37	R+1	OP	1.13	Circulation		1				
38	R+1	OP	1.14	Bureau 142		1				
39	R+1	OP	1.15	Bureau 140		1				
40	R+1	OP	1.16	Bureau 138		1				
41	R+1	OP	1.17	Bureau 136		1				
42	R+1	OP	1.18	Bureau 134		1				

NUMERO	NIVEAU	TYPE	REF.	DESCRIPTION	DM	OP	TH	LIN	Report	ADRESSE
43	R+1	OP	1.19	Circulation		1				
44	R+1	OP	1.20	Bureau 132		1				
45	R+1	OP	1.21	Bureau		1				
46	R+2	OP	2.1	Stock		1				
47	R+2	OP	2.2	Circulation		1				
48	R+2	DM	2.3	Circulation	1					
49	R+2	OP	2.4	Bureau		1				
50	R+2	OP	2.5	Archives		1				
51	R+2	DM	2.6a	Circulation	1					
52	R+2	Report	2.6b	Circulation					1	
53	R+2	OP	2.7	Circulation		1				
54	R+2	OP	2.8	Salle de Repos		1				
55	R+2	OP	2.9	Bureau 232		1				
56	R+2	OP	2.10	Bureau		1				
57	R+2	OP	2.11	Bureau		1				
58	R+2	OP	2.12	Circulation		1				
59	R+2	OP	2.13	Bureau 229		1				
60	R+2	OP	2.14	Circulation		1				
61	R+2	OP	2.15	Bureau		1				
62	R+2	OP	2.16	Bureau 227		1				
63	R+2	OP	2.17	Salle de Repos		1				
64	R+2	OP	2.18	Stock		1				
65	COMBLES	OP	3.1	Combles		1				

NUMERO	NIVEAU	TYPE	REF.	DESCRIPTION	DM	OP	TH	LIN	Report	ADRESSE
66	COMBLES	OP	3.2	Combles		1				
67	COMBLES	OP	3.3	Combles		1				
68	COMBLES	OP	3.4	Combles		1				
69	COMBLES	OP	3.5	Combles		1				
					7	58	1	0	3	

Plan de repérage de la zone



Registre Boucle N°3 Boucle Vert

NUMERO	NIVEAU	TYPE	REF.	DESCRIPTION	DM	OP	TH	LIN	REPOR t	ADRESSE
1	RDC	OP	0.1	Accueil		1				
2	RDC	OP	0.2	Bureau		1				
3	RDC	OP	0.3	Salle de Réunion		1				
4	RDC	OP	0.4	Bureau 18		1				
5	RDC	OP	0.5	Bureau 16		1				
6	RDC	OP	0.6	Bureau 14		1				
7	RDC	OP	0.7	Bureau 12		1				
8	RDC	OP	0.8	Bureau 10		1				
9	RDC	OP	0.9	Bureau 9		1				
10	RDC	DM	0.10	Circulation	1					
11	RDC	OP	0.11	Bureau 13		1				
12	RDC	OP	0.12	Bureau 11		1				
13	RDC	OP	0.13	Bureau 9		1				
14	RDC	OP	0.14	Circulation		1				
15	RDC	OP	0.15	Bureau 7		1				
16	RDC	OP	0.16	Circulation		1				
17	RDC	Report	0.16	Circulation					1	
18	RDC	OP	0.17	Bureau 4		1				
19	RDC	OP	0.18	Bureau 2		1				

NUMERO	NIVEAU	TYPE	REF.	DESCRIPTION	DM	OP	TH	LIN	REFOR T	ADRESSE
20	RDC	OP	0.19a	Bureau 19		1				
21	RDC	DM	0.19b	Circulation	1					
22	RDC	OP	0.20	Bureau 17		1				
23	RDC	OP	0.21	Local Télécom		1				
24	RDC	OP	0.22	Salle Informatique		1				
25	RDC	TH	0.23	Chaufferie			1			
26	RDC	OP	0.24	Hall d'Entrée		1				
27	RDC	OP	0.25	Bureau 28		1				
28	RDC	OP	0.26	Bureau 26		1				
29	RDC	OP	0.27	Bureau 24		1				
30	RDC	OP	0.28	Local Technique		1				
31	RDC	OP	0.29	Circulation		1				
32	RDC	OP	0.30	Bureau 20		1				
33	RDC	OP	0.31	Bureau		1				
34	RDC	OP	0.32	Bureau 31		1				
35	RDC	OP	0.33	Circulation		1				
36	RDC	OP	0.34	Bureau 1		1				
37	RDC	DM	0.35	Accueil	1					
38	RDC	DM	0.36	Hall d'Entrée	1					
39	RDC	DM	0.36	Hall d'Accueil	1					
40	R+1	OP	1.1	Bureau		1				
41	R+1	OP	1.2	Bureau		1				
42	R+1	OP	1.3	Escalier		1				

NUMERO	NIVEAU	TYPE	REF.	DESCRIPTION	DM	OP	TH	LIN	REFOR T	ADRESSE
43	R+1	OP	1.4	Bureau 102		1				
44	R+1	OP	1.5	Bureau 104		1				
45	R+1	OP	1.6	Bureau 106		1				
46	R+1	OP	1.7	Bureau 107		1				
47	R+1	OP	1.8	Salle de Réunion		1				
48	R+1	OP	1.9	Atelier Informatique		1				
49	R+1	OP	1.10	Salle de Réunion		1				
50	R+1	OP	1.11	Bureau 103		1				
51	R+1	OP	1.12	Sale de Repos		1				
52	R+1	DM	1.13a	Circulation	1					
53	R+1	OP	1.13b	Circulation		1				
54	R+1	OP	1.14a	Escalier		1				
55	R+1	Report	1.14b	Escalier					1	
56	R+1	DM	1.14c	Escalier	1					
57	R+1	OP	1.15	Bureau 112		1				
58	R+1	OP	1.16	Bureau 114		1				
59	R+1	OP	1.17	Bureau 116		1				
60	R+1	OP	1.18	Bureau 118		1				
61	R+1	OP	1.19	Bureau 120		1				
62	R+1	OP	1.20	Bureau 122		1				
63	R+1	OP	1.21	Bureau 124		1				
64	R+1	OP	1.22	Bureau 126		1				
65	R+1	OP	1.23a	Bureau 128		1				

NUMERO	NIVEAU	TYPE	REF.	DESCRIPTION	DM	OP	TH	LIN	REFOR T	ADRESSE
66	R+1	DM	1.23b	Circulation	1					
67	R+1	OP	1.24	Bureau 123		1				
68	R+1	OP	1.25	Bureau 121		1				
69	R+1	OP	1.26	Bureau 119		1				
70	R+1	OP	1.27	Circulation		1				
71	R+1	OP	1.28	Bureau 117		1				
72	R+1	OP	1.29	Bureau 115		1				
73	R+1	OP	1.30	Bureau 113		1				
74	R+1	OP	1.31	Bureau 111		1				
75	R+1	OP	1.32	Circulation		1				
76	R+1	OP	1.33	Bureau 109		1				
77	R+1	OP	1.34	Bureau 107		1				
78	R+1	OP	1.35	Bureau 105		1				
79	R+2	OP	2.1	Archives		1				
80	R+2	OP	2.2	Vestiaires		1				
81	R+2	OP	2.3	Escalier		1				
82	R+2	OP	2.4	Circulation		1				
83	R+2	OP	2.5	Bureau 5		1				
84	R+2	OP	2.6	Bureau 4		1				
85	R+2	OP	2.7	Bureau 3		1				
86	R+2	OP	2.8	Bureau 1		1				
87	R+2	DM	2.9a	Circulation	1					
88	R+2	Report	2.9b	Circulation					1	

NUMERO	NIVEAU	TYPE	REF.	DESCRIPTION	DM	OP	TH	LIN	REFOR T	ADRESSE
89	R+2	OP	2.10	Circulation		1				
90	R+2	OP	2.11a	Local Entretien		1				
91	R+2	OP	2.11b	Circulation		1				
92	R+2	OP	2.12	Circulation		1				
93	R+2	OP	2.13	Stock		1				
94	R+2	OP	2.14	Bureau 213		1				
95	R+2	OP	2.15	Bureau 212		1				
96	R+2	OP	2.16	Bureau 211		1				
97	R+2	OP	2.17	Bureau 210		1				
98	R+2	OP	2.18	Bureau 209		1				
99	R+2	OP	2.19	Bureau 208		1				
100	R+2	OP	2.20	Bureau 207		1				
101	R+2	OP	2.21	Bureau 206		1				
102	COMBLES	OP	3.1	Combles		1				
103	COMBLES	OP	3.2	Combles		1				
104	COMBLES	OP	3.3	Combles		1				
105	COMBLES	OP	3.4	Combles		1				
106	COMBLES	OP	3.5	Combles		1				
107	COMBLES	OP	3.6	Combles		1				
108	COMBLES	OP	3.7	Combles		1				
109	COMBLES	OP	3.8	Combles		1				
110	COMBLES	OP	3.9	Combles		1				
					9	97	1	0	3	

plan de repérage de la zone



Registre Boucle N°4 Boucle Bleu

NUMERO	NIVEAU	TYPE	REF.	DESCRIPTION	DM	OP	TH	LIN	REPORT	ADRESSE
1	S/S	OP	9.1	Stock Chapelle		1				
2	S/S	OP	9.2	Dépôt Bois		1				
3	S/S	DM	9.3	Circulation	1					
4	S/S	TH	9.4	Chaufferie			1			
5	S/S	OP	9.5	Cuve Foul (Ancienne)		1				
6	S/S	OP	9.6	Stock		1				
7	S/S	DM	9.7	Circulation	1					
8	S/S	OP	9.8	Stock		1				
9	S/S	OP	9.9	Stock		1				
10	S/S	OP	9.10	Stock Rationnement		1				
11	S/S	TH	9.11	Sous Station			1			
12	S/S	OP	9.12	Stock		1				
13	S/S	OP	9.13	Atelier		1				
14	S/S	OP	9.14	Stock		1				
15	S/S	OP	9.15	Circulation		1				
16	S/S	OP	9.16	Circulation		1				
17	S/S	DM	9.17	Circulation	1					
18	S/S	DM	9.18	Chaufferie	1					
19	RDC	OP	0.1	Salle à Manger		1				

NUMERO	NIVEAU	TYPE	REF.	DESCRIPTION	DM	OP	TH	LIN	REPORT	ADRESSE
20	RDC	DM	0.2a	Entrée	1					
21	RDC	OP	0.2b	Entrée		1				
22	RDC	TH	0.3	Cuisine			1			
23	RDC	OP	0.4	Vestiaire		1				
24	RDC	OP	0.5a	Cellier		1				
25	RDC	OP	0.5b	FOND CHAPELLE		1				
26	RDC	DM	0.6a	Escalier	1					
27	RDC	OP	0.6b	Escalier		1				
28	RDC	OP	0.7	Salon		1				
29	RDC	OP	0.8	Salon		1				
30	RDC	OP	0.9	Salon		1				
31	RDC	OP	0.10	Vestiaires		1				
32	RDC	OP	0.11	Hall		1				
33	RDC	OP	0.12	Hall		1				
34	RDC	LIN	0.13	Salle VASARELY				1		
35	RDC	LIN	0.14	Hémicycle				1		
36	RDC	OP	0.16a	Circulation		1				
37	RDC	DM	0.16b	Circulation	1					
38	RDC	OP	0.17	Stock		1				
39	RDC	OP	0.18a	Circulation		1				
40	RDC	DM	0.18b	Circulation	1					
41	RDC	DM	0.18c	Circulation	1					
42	RDC	OP	0.19	Circulation		1				

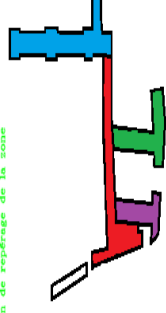
NUMERO	NIVEAU	TYPE	REF.	DESCRIPTION	DM	OP	TH	LIN	REPORT	ADRESSE
43	RDC	OP	0.20	Circulation		1				
44	RDC	OP	0.21	Circulation		1				
45	RDC	OP	0.22	Circulation		1				
46	R+1	TH	1.1	Cuisine			1			
47	R+1	OP	1.2	Salle à Manger		1				
48	R+1	OP	1.3	Escalier		1				
49	R+1	OP	1.4	Stock Chapelle		1				
50	R+1	LIN	1.5	Chapelle				1		
51	R+1	OP	1.6a	Escalier		1				
52	R+1	DM	1.6b	Circulation	1					
53	R+1	OP	1.7	Grand Salon		1				
54	R+1	OP	1.8	Salon		1				
55	R+1	OP	1.9	Grand Salon		1				
56	R+1	OP	1.10	Vestiaires		1				
57	R+1	OP	1.11	Chambre		1				
58	R+1	OP	1.12	Chambre		1				
59	R+1	OP	1.13	Chambre		1				
60	R+1	OP	1.14	Chambre		1				
61	R+1	OP	1.15	Chambre		1				
62	R+1	OP	1.16	Escalier		1				
63	R+1	OP	1.17	Chambre		1				
64	R+1	OP	1.18	Salon		1				
65	R+1	OP	1.19	Vestiaire		1				

NUMERO	NIVEAU	TYPE	REF.	DESCRIPTION	DM	OP	TH	LIN	REPORT	ADRESSE
66	R+1	OP	1.20	Chambre		1				
67	R+1	OP	1.21	Hall		1				
68	R+1	OP	1.22	Circulation		1				
69	R+1	OP	1.23	Salon		1				
70	R+1	OP	1.24	Circulation		1				
71	R+1	TH	1.25	Cuisine			1			
72	R+1	OP	1.26	Circulation		1				
73	R+1	OP	1.27	Chambre		1				
74	R+1	OP	1.28	Bureau		1				
75	R+1	OP	1.29a	Circulation		1				
76	R+1	Report	1.29b	Circulation					1	
77	R+1	DM	1.29c	Circulation	1					
78	R+1	OP	1.30	Bureau		1				
79	R+1	OP	1.31	Circulation		1				
80	R+1	OP	1.32	Chambre d'enfant		1				
81	R+1	OP	1.33	Local Repassage		1				
82	R+1	OP	1.34	Circulation		1				
83	R+1	DM	1.35	Circulation	1					
84	R+2	OP	2.1	Stock		1				
85	R+2	OP	2.2	Stock		1				
86	R+2	OP	2.3	Chambre		1				
87	R+2	OP	2.4	Chambre		1				
88	R+2	OP	2.5	Chambre		1				

NUMERO	NIVEAU	TYPE	REF.	DESCRIPTION	DM	OP	TH	LIN	REPORT	ADRESSE
89	R+2	OP	2.6	Chambre		1				
90	R+2	OP	2.7	Chambre		1				
91	R+2	OP	2.8	Salle de Jeux		1				
92	R+2	OP	2.9	Grenier 8		1				
93	R+2	OP	2.10	Grenier 6		1				
94	R+2	OP	2.11	Grenier 5		1				
95	R+2	OP	2.12	Grenier 4		1				
96	R+2	OP	2.13	Circulation		1				
97	R+2	OP	2.14	Grenier 3		1				
98	R+2	OP	2.15	Grenier 2		1				
99	R+2	OP	2.16	Grenier 1		1				
100	R+2	OP	2.17	Escalier		1				
101	R+2	DM	2.18	Circulation	1					
102	R+2	OP	2.19	Local Informatique		1				
103	COMBLES	OP	3.1	Combles		1				
104	COMBLES	OP	3.2	Combles		1				
105	COMBLES	OP	3.3	Combles		1				
106	COMBLES	OP	3.4	Combles		1				
107	COMBLES	OP	3.5	Combles		1				
108	COMBLES	OP	3.6	Combles		1				
109	COMBLES	OP	3.7	Combles		1				
110	COMBLES	OP	3.8	Combles		1				
111	COMBLES	OP	3.9	Combles		1				

NUMERO	NIVEAU	TYPE	REF.	DESCRIPTION	DM	OP	TH	LIN	REPORT	ADRESSE
					13	89	5	3	1	

plan de repérage de la zone



Récapitulatif Boucles

NUMERO	NIVEAU	TYPE	REF.	DESCRIPTION	DM	OP	TH	LIN	REPORT	ADRESSE
137	Boucle 1				16	114	2	0	5	
69	Boucle 2				7	58	1	0	3	
110	Boucle 3				9	97	1	0	3	
111	Boucle 4				13	89	5	3	1	
					45	358	9	3	12	